

5-Zimmer-Wohnung mit Gartenanteil im Mehrgenerationen-Projekt "Unser Oberhof" | Whg. 26



Burgholzhäuser Straße 2

61352 Bad Homburg Ober-Erlenbach

Zimmer: 5,00
Wohnfläche ca.: 157,00 m²
Kaltmiete: 1.994,00 EUR (zzgl. Nebenkosten)
Gesamtmiete: 2.471,00 EUR

Scout-ID: 125821854



Ihr Ansprechpartner:

SI-Verwaltung f. Grundbesitz GmbH

Herr Lazaros Tsanikidis

E-Mail: immobilien@si-verwaltung.de

Tel: +49 6172 269999

Web: <http://www.si-verwaltung.de>



| | |
|-----------------------------------|--------------------|
| Wohnungstyp: | Etagenwohnung |
| Etage: | 0 |
| Etagenanzahl: | 2 |
| Schlafzimmer: | 4 |
| Badezimmer: | 2 |
| Gäste-WC: | Ja |
| Keller: | Ja |
| Balkon/Terrasse: | Ja |
| Garten/-mitbenutzung: | Ja |
| Objektzustand: | Erstbezug |
| Baujahr: | 2020 |
| Qualität der Ausstattung: | Gehoben |
| Letzte Modernisierung/ Sanierung: | 2020 |
| Heizungsart: | Blockheizkraftwerk |
| Wesentliche Energieträger: | Gas |
| Bezugsfrei ab: | 01.06.2021 |
| Haustiere: | Nach Vereinbarung |
| Garage/Stellplatz: | Außenstellplatz |
| Anzahl Garage/Stellplatz: | 1 |

Nebenkosten: 477,00 EUR
Heizkosten sind in Nebenkosten Ja
enthalten:
Garage/Stellplatz-Mietpreis: 60,00 EUR
Kautions: 10800



Burgholzhäuser Straße 2

61352 Bad Homburg Ober-Erlenbach

| | |
|-----------------|----------------------------------|
| Zimmer: | 5,00 |
| Wohnfläche ca.: | 157,00 m ² |
| Kaltmiete: | 1.994,00 EUR (zzgl. Nebenkosten) |
| Gesamtmieta: | 2.471,00 EUR |

Objektbeschreibung:

Der Oberhof ist ein Mehrgenerationen-Wohnprojekt, das sowohl dem Erhalt der denkmalgeschützten Hofanlage als auch einer Stärkung der Infrastruktur im Stadtteil Ober-Erlenbach dienen soll. Das „Leuchtturm-Projekt“ sieht einen Mix aus Mietwohnungen, Restaurant, Gewerbe und öffentlichen Einrichtungen vor.

Hauptziel und positiver Grundgedanke des Mehrgenerationenwohnens ist es, Menschen unterschiedlicher Generationen zusammenzubringen, um sich bei Bedarf gegenseitig zu unterstützen. So können sich die älteren Bewohner zum Beispiel als Leihoma oder Leihopa engagieren oder anderweitig ihre Fähigkeiten und ihre Erfahrung einbringen. Aber auch die Jüngeren sind gefragt, die Älteren in ihrem Alltag zu begleiten.

Das Modell des generationsübergreifenden Wohnens ist keine Utopie mehr, sondern wird in diesem Wohnprojekt Realität.

Weitere Informationen unter www.unser-oberhof.de

Ausstattung:

Diese großzügige 5-Zimmer-Wohnung erstreckt sich auf einer Gesamtwohnfläche von 159 qm² auf zwei Ebenen in einem schönen Fachwerkhaus.

Im Erdgeschoss befindet sich der Zugang zu dieser Wohnung, in dessen Eingangsbereich man neben dem Gäste-WC direkten Zugang zum Garten- & Terrassenbereich findet. Eine schöne Holzterrasse führt in das Obergeschoss, in welchem sich die Wohnbereiche und Zimmer verteilen.

Im 1. OG befindet man sich zunächst im Wohn-/Esszimmerbereich (ca. 30 qm²) mit angrenzender Küche (10 qm²) sowie dem Badezimmer (ca. 6 qm²) mit separatem Flur. Die Wohnung wird OHNE EBK vermietet.

Die 4 Arbeits- bzw. Schlafzimmer befinden sich im hinteren Teil des Obergeschosses und sind alle durch einen gemeinsamen Flur miteinander verbunden. Die Größe der einzelnen Zimmer variiert zwischen 13, 14, 17 und 19 qm². Das größte Schlafzimmer verfügt über einen Zugang zum gemütlichen Balkon, welcher den Blick auf den Gartenanteil ermöglicht.

Das gärtnerische Konzept ist auf eine Balance aus Ökologie und Bewohnern ausgerichtet. Diesen ehemaligen Pächtergarten teilen sich drei Einheiten. Zäune gibt es nicht. So ist es der Gemeinschaft bzw. den Bewohnern überlassen, ob gemeinschaftlich oder selbständig, jedoch in Anlehnung an das "Oberhof Gartenbuch", für Bepflanzung und Gestaltung zu sorgen.

Weitere Merkmale der Wohnung:

- kernsaniertes Fachwerkhaus
- Mix aus Holzbodendielen und Fliesen/Kacheln
- Gartenanteil mit Terrasse

- Keller vorhanden
- zentrale Heizungsanlage
- KFZ-Außenstellplatz (60,- € zusätzlich)

Lage:

Das Mehrgenerationen Wohnprojekt „Unser Oberhof e.G.“ überzeugt nicht nur durch sein Konzept, sondern auch durch seine Lage. Stadtnah, mitten im Rhein-Main-Gebiet und doch im Grünen – eingebettet in eine attraktive Gemeinde.

Die Hofanlage befindet sich im Ortskern des Bad Homburger Stadtteils Ober-Erlenbach, welcher sich durch zahlreiche Fachwerkhäuser und viel Altstadtflair auszeichnet. Der Stadtteil hat sich trotz der Nähe zur Stadt seinen dörflichen Charakter bewahrt und legt viel Wert auf kulturelle Eigenständigkeit.

In der Hofanlage entsteht ein Veranstaltungssaal, Gastronomie, Einkaufsmöglichkeiten sowie eine Stadtteilbücherei, Diakonieveranstaltungen, Arztpraxen und eine Volkshochschule.

Fußläufig zu erreichen:

- Apotheke (3 min)
- Supermarkt (7 min)
- Grundschule (10 min)
- Kita (3 min)

Nächste Bus-Haltestelle:

- wenige Meter entfernt
- Nächste S-Bahn Station
- ÖPNV (10 min)

Nächste U-Bahn Station:

- ÖPNV (11 min)

Mit dem Auto:

- Zentrum Bad Homburg (12 min.)
- Bahnhof Bad Homburg (10 min.)
- A661/A5: 8 min.

Sonstiges:

Voraussetzung für die Anmietung dieser Wohnung ist, Mitglied in der Genossenschaft "Unser Oberhof" zu werden und Genossenschaftsanteile in Höhe von 10.800 Euro zu erwerben, welche in die Genossenschaft eingezahlt werden müssen. Im Falle eines späteren Auszugs erhalten Sie diese Genossenschaftsanteile wieder zurück.

Mehr Infos zum Projekt erhalten Sie zudem auch unter: www.unser-oberhof.de

Es finden an bestimmten Tagen Besichtigungstermine statt. Sprechen Sie uns gerne darauf an. Wir freuen uns, Ihnen die noch verfügbaren Einheiten vorzustellen.

5-Zimmer-Wohnung mit Gartenanteil im Mehrgenerationen-Projekt "Unser Oberhof" | Whg. 26



Burgholzhäuser Straße 2

61352 Bad Homburg Ober-Erlenbach

Zimmer: 5,00
Wohnfläche ca.: 157,00 m²
Kaltmiete: 1.994,00 EUR (zzgl. Nebenkosten)
Gesamtmiete: 2.471,00 EUR



1_20 - Photo



Unser Oberhof_allg_a



Unser Oberhof_allg_b



Unser Oberhof_allg_c

5-Zimmer-Wohnung mit Gartenanteil im Mehrgenerationen-Projekt "Unser Oberhof" | Whg. 26



Burgholzhäuser Straße 2

61352 Bad Homburg Ober-Erlenbach

| | |
|-----------------|----------------------------------|
| Zimmer: | 5,00 |
| Wohnfläche ca.: | 157,00 m ² |
| Kaltmiete: | 1.994,00 EUR (zzgl. Nebenkosten) |
| Gesamtmieta: | 2.471,00 EUR |



Unser Oberhof_allg_d



Garten

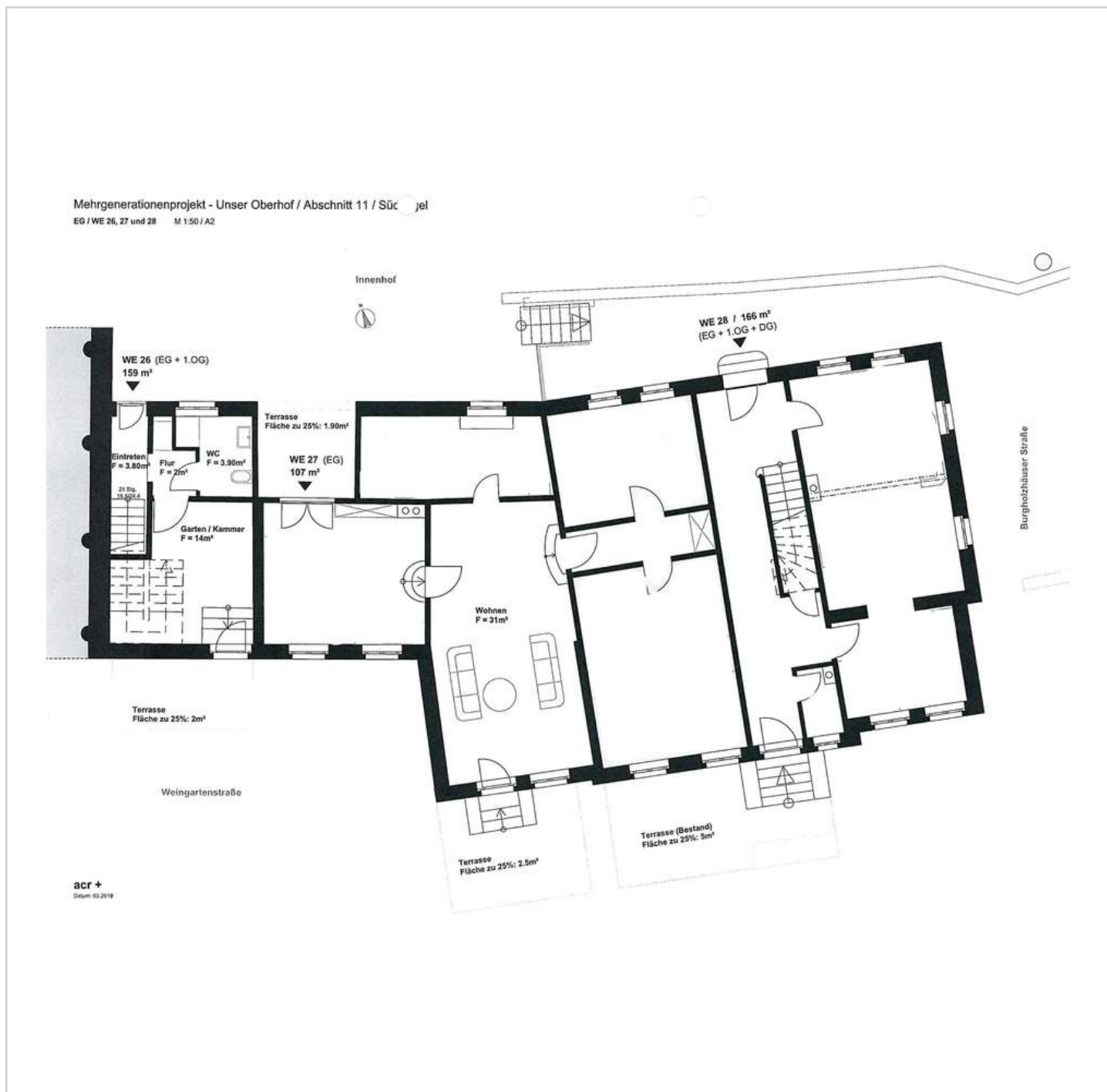
5-Zimmer-Wohnung mit Gartenanteil im Mehrgenerationen-Projekt "Unser Oberhof" | Whg. 26



Burgholz Häuser Straße 2

61352 Bad Homburg Ober-Erlenbach

| | |
|-----------------|----------------------------------|
| Zimmer: | 5,00 |
| Wohnfläche ca.: | 157,00 m ² |
| Kaltmiete: | 1.994,00 EUR (zzgl. Nebenkosten) |
| Gesamtmiete: | 2.471,00 EUR |



5-Zimmer-Wohnung mit Gartenanteil im Mehrgenerationen-Projekt "Unser Oberhof" | Whg. 26



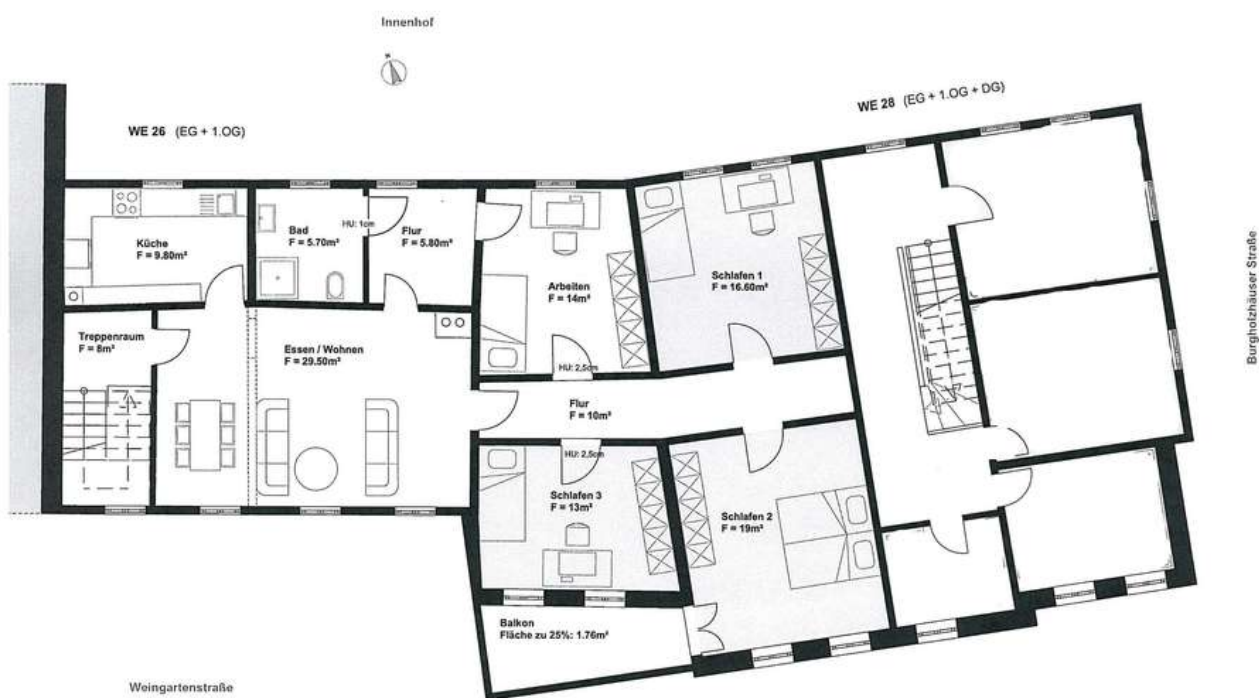
Burgholzhäuser Straße 2

61352 Bad Homburg Ober-Erlenbach

| | |
|-----------------|----------------------------------|
| Zimmer: | 5,00 |
| Wohnfläche ca.: | 157,00 m ² |
| Kaltmiete: | 1.994,00 EUR (zzgl. Nebenkosten) |
| Gesamtmiete: | 2.471,00 EUR |

Mehrgenerationenprojekt - Unser Oberhof / Abschnitt 11 / Süd

1.OG / WE 26 und 28 M 1:50 / A2



acr +
Datum: 02.2019

5-Zimmer-Wohnung mit Gartenanteil im Mehrgenerationen-Projekt "Unser Oberhof" | Whg. 26



Burgholzhäuser Straße 2

61352 Bad Homburg Ober-Erlenbach

| | |
|-----------------|----------------------------------|
| Zimmer: | 5,00 |
| Wohnfläche ca.: | 157,00 m ² |
| Kaltmiete: | 1.994,00 EUR (zzgl. Nebenkosten) |
| Gesamtmiete: | 2.471,00 EUR |

