

Das "Pächterwohnhaus" im Mehrgenerationen-Projekt "Unser Oberhof" | Whg. 28



Burgholzhäuser Straße 2

61352 Bad Homburg Ober-Erlenbach

Zimmer: 6,00
Wohnfläche ca.: 161,00 m²
Kaltmiete: 2.354,00 EUR (zzgl. Nebenkosten)
Gesamtmiete: 2.852,00 EUR

Scout-ID: 125821957



Ihr Ansprechpartner:

SI-Verwaltung f. Grundbesitz GmbH
Herr Lazaros Tsanikidis
E-Mail: immobilien@si-verwaltung.de
Tel: +49 6172 269999
Web: <http://www.si-verwaltung.de>



Wohnungstyp:	Maisonette
Etage:	0
Etagenanzahl:	2
Schlafzimmer:	5
Badezimmer:	2
Gäste-WC:	Ja
Keller:	Ja
Garten/-mitbenutzung:	Ja
Objektzustand:	Erstbezug
Baujahr:	2020
Qualität der Ausstattung:	Gehoben
Letzte Modernisierung/ Sanierung:	2020
Heizungsart:	Blockheizkraftwerk
Wesentliche Energieträger:	Gas
Bezugsfrei ab:	01.06.2021
Haustiere:	Nach Vereinbarung
Garage/Stellplatz:	Außenstellplatz
Anzahl Garage/Stellplatz:	1

Nebenkosten: 498,00 EUR
Heizkosten sind in Nebenkosten enthalten: Ja
Garage/Stellplatz-Mietpreis: 60,00 EUR
Kautions: 10800



Burgholzhäuser Straße 2

61352 Bad Homburg Ober-Erlenbach

Zimmer:	6,00
Wohnfläche ca.:	161,00 m ²
Kaltmiete:	2.354,00 EUR (zzgl. Nebenkosten)
Gesamtmieta:	2.852,00 EUR

Objektbeschreibung:

Der Oberhof ist ein Mehrgenerationen-Wohnprojekt, das sowohl dem Erhalt der denkmalgeschützten Hofanlage als auch einer Stärkung der Infrastruktur im Stadtteil Ober-Erlenbach dienen soll. Das „Leuchtturm-Projekt“ sieht einen Mix aus Mietwohnungen, Restaurant, Gewerbe und öffentlichen Einrichtungen vor.

Hauptziel und positiver Grundgedanke des Mehrgenerationenwohnens ist es, Menschen unterschiedlicher Generationen zusammenzubringen, um sich bei Bedarf gegenseitig zu unterstützen. So können sich die älteren Bewohner zum Beispiel als Leihoma oder Leihopa engagieren oder anderweitig ihre Fähigkeiten und ihre Erfahrung einbringen. Aber auch die Jüngeren sind gefragt, die Älteren in ihrem Alltag zu begleiten.

Das Modell des generationsübergreifenden Wohnens ist keine Utopie mehr, sondern wird in diesem Wohnprojekt Realität.

Weitere Informationen unter www.unser-oberhof.de

Ausstattung:

Auf einer Gesamtwohnfläche von ca. 161 qm² vereint das Pächter-Wohnhaus mitsamt dem ehemaligen Pächtergarten die Grundidee und Philosophie dieses Mehrgenerationen-Wohnprojektes in einer Einheit, unterteilt auf drei Ebenen, in einem schönen Fachwerkhaus.

Im Erdgeschoss befindet sich der großzügige Wohnzimmerbereich (26 qm²) sowie der lebendige Küchenbereich (9 qm²), in welchem eine nach eigenem Geschmack und Bedürfnissen konzipierte Küche platziert werden kann. Dazu findet man auf dieser Ebene das Gäste-WC sowie der Zugang zur großen und sonnigen Terrasse.

Über die Holzterrasse gelangt man in das 1. Obergeschoss. Hier befinden sich zwei Schlafzimmer (je 14 qm²) sowie das Badezimmer, unterteilt in a) WC/Dusche sowie b) Badezimmer mit Badewanne+Dusche.

Im 2. Obergeschoss gelangt man durch den 11 qm² großen Flur in zwei Schlaf- und/oder Arbeitszimmer (9 + 9 + 16 qm²).

Das gärtnerische Konzept ist auf eine Balance aus Ökologie und Bewohnern ausgerichtet. Diesen ehemaligen Pächtergarten teilen sich drei Einheiten. Zäune gibt es nicht. So ist es der Gemeinschaft bzw. den Bewohnern überlassen, ob gemeinschaftlich oder selbständig, jedoch in Anlehnung an das "Oberhof Gartenbuch", für Bepflanzung und Gestaltung zu sorgen.

Weitere Merkmale der Wohnung:

- kernsaniertes Fachwerkhaus
- Mix aus Holzbodendielen und Kacheln
- Gartenanteil mit Terrasse
- Keller vorhanden
- zentrale Heizungsanlage

- KFZ-Außenstellplatz (60,- € zusätzlich)

Lage:

Das Mehrgenerationen Wohnprojekt „Unser Oberhof e.G.“ überzeugt nicht nur durch sein Konzept, sondern auch durch seine Lage. Stadtnah, mitten im Rhein-Main-Gebiet und doch im Grünen – eingebettet in eine attraktive Gemeinde.

Die Hofanlage befindet sich im Ortskern des Bad Homburger Stadtteils Ober-Erlenbach, welcher sich durch zahlreiche Fachwerkhäuser und viel Altstadtflair auszeichnet. Der Stadtteil hat sich trotz der Nähe zur Stadt seinen dörflichen Charakter bewahrt und legt viel Wert auf kulturelle Eigenständigkeit.

In der Hofanlage entsteht ein Veranstaltungssaal, Gastronomie, Einkaufsmöglichkeiten sowie eine Stadtteilbücherei, Diakonie-Einrichtungen, Arztpraxen und eine Volkshochschule.

Fußläufig zu erreichen:

- Apotheke (3 min)
- Supermarkt (7 min)
- Grundschule (10 min)
- Kita (3 min)

Nächste Bus-Haltestelle:

- wenige Meter entfernt
- Nächste S-Bahn Station
- ÖPNV (10 min)

Nächste U-Bahn Station:

- ÖPNV (11 min)

Mit dem Auto:

- Zentrum Bad Homburg (12 min.)
- Bahnhof Bad Homburg (10 min.)
- A661/A5: 8 min.

Sonstiges:

Voraussetzung für die Anmietung dieser Wohnung ist, Mitglied in der Genossenschaft "Unser Oberhof" zu werden und Genossenschaftsanteile in Höhe von 10.800 Euro zu erwerben, welche in die Genossenschaft eingezahlt werden müssen. Im Falle eines späteren Auszugs erhalten Sie diese Genossenschaftsanteile wieder zurück.

Mehr Infos zum Projekt erhalten Sie zudem auch unter: www.unser-oberhof.de

Es finden an bestimmten Tagen Besichtigungstermine statt. Sprechen Sie uns gerne darauf an. Wir freuen uns, Ihnen die noch verfügbaren Einheiten vorzustellen.

Das "Pächterwohnhaus" im Mehrgenerationen-Projekt "Unser Oberhof" | Whg. 28



Burgholz Häuser Straße 2

61352 Bad Homburg Ober-Erlenbach

Zimmer: 6,00
Wohnfläche ca.: 161,00 m²
Kaltmiete: 2.354,00 EUR (zzgl. Nebenkosten)
Gesamtmiete: 2.852,00 EUR



1_20 - Photo



Unser Oberhof_allg_a



Unser Oberhof_allg_b



Unser Oberhof_allg_c

Das "Pächterwohnhaus" im Mehrgenerationen-Projekt "Unser Oberhof" | Whg. 28



Burgholzhäuser Straße 2

61352 Bad Homburg Ober-Erlenbach

Zimmer:	6,00
Wohnfläche ca.:	161,00 m ²
Kaltmiete:	2.354,00 EUR (zzgl. Nebenkosten)
Gesamtmiete:	2.852,00 EUR



Unser Oberhof_allg_d

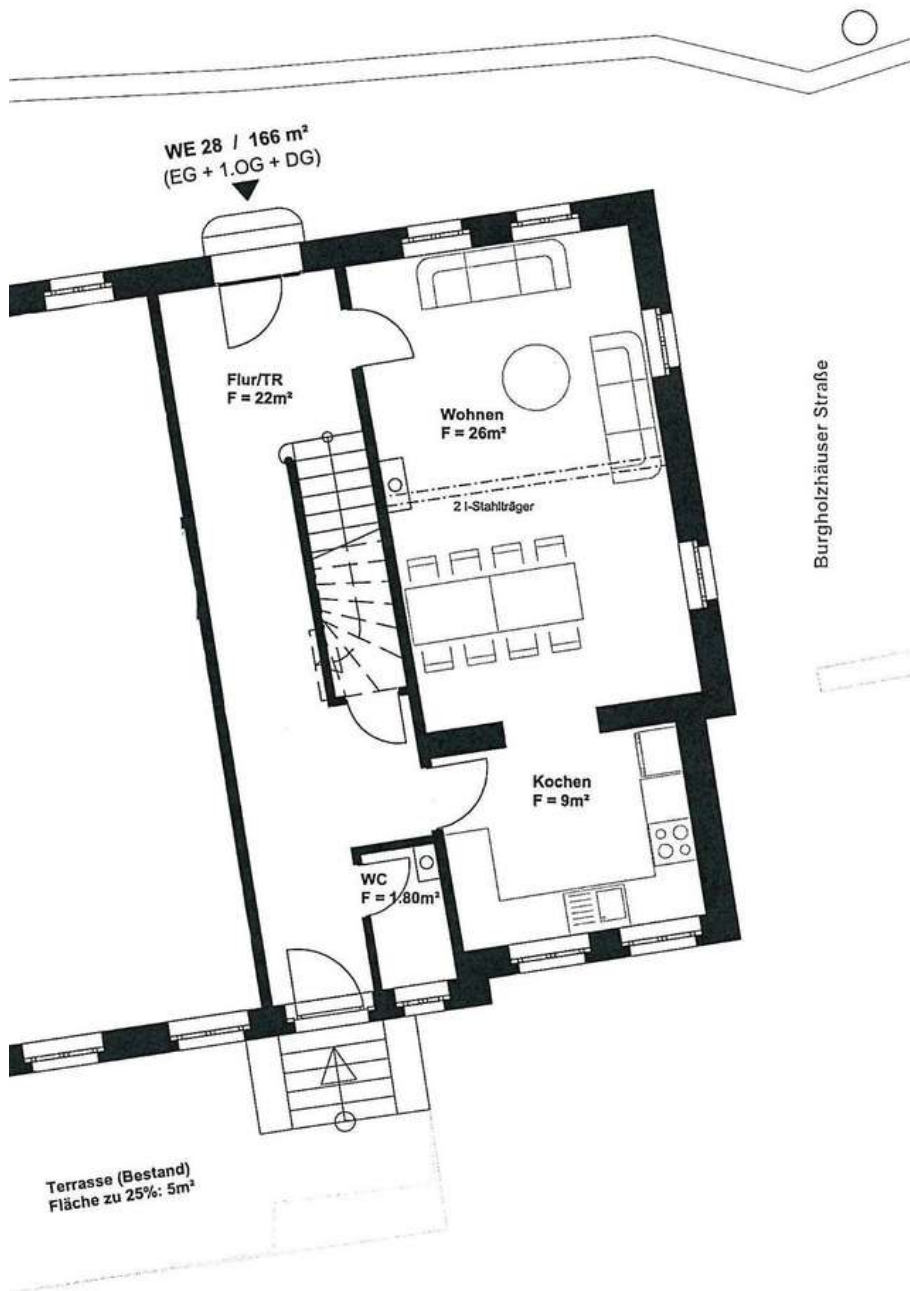
Das "Pächterwohnhaus" im Mehrgenerationen-Projekt "Unser Oberhof" | Whg. 28



Burgholzhäuser Straße 2

61352 Bad Homburg Ober-Erlenbach

Zimmer:	6,00
Wohnfläche ca.:	161,00 m ²
Kaltmiete:	2.354,00 EUR (zzgl. Nebenkosten)
Gesamtmiete:	2.852,00 EUR



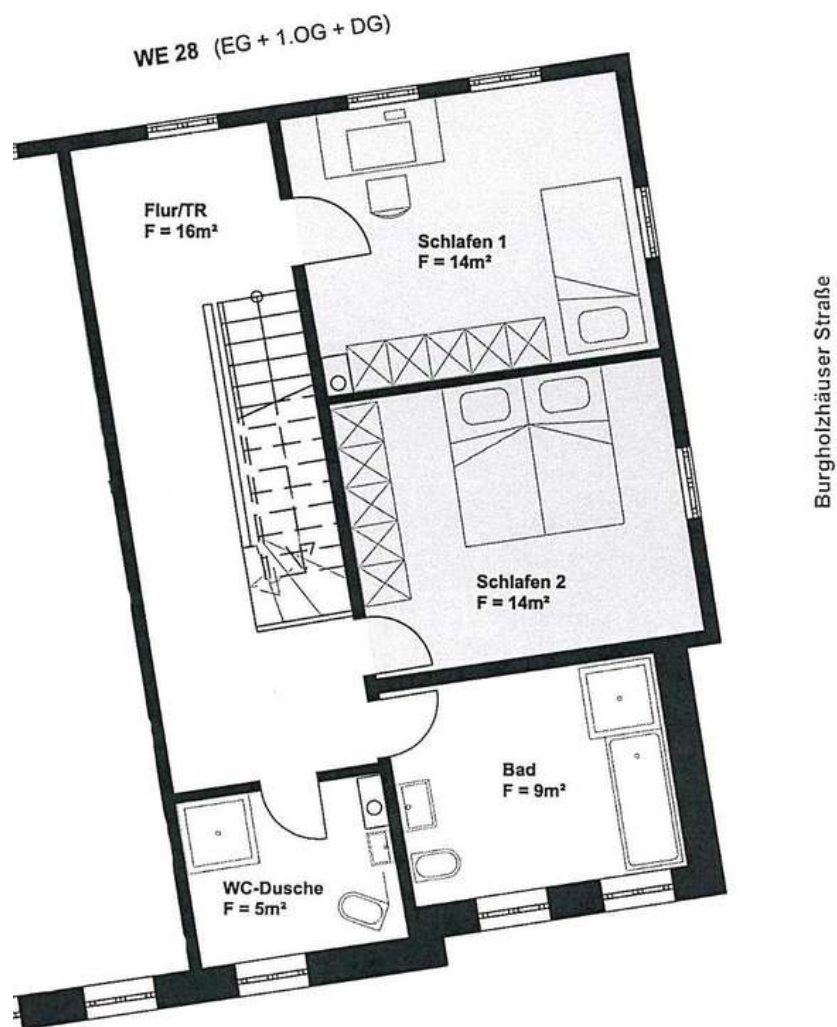
Das "Pächterwohnhaus" im Mehrgenerationen-Projekt "Unser Oberhof" | Whg. 28



Burgholzhäuser Straße 2

61352 Bad Homburg Ober-Erlenbach

Zimmer:	6,00
Wohnfläche ca.:	161,00 m ²
Kaltmiete:	2.354,00 EUR (zzgl. Nebenkosten)
Gesamtmieta:	2.852,00 EUR



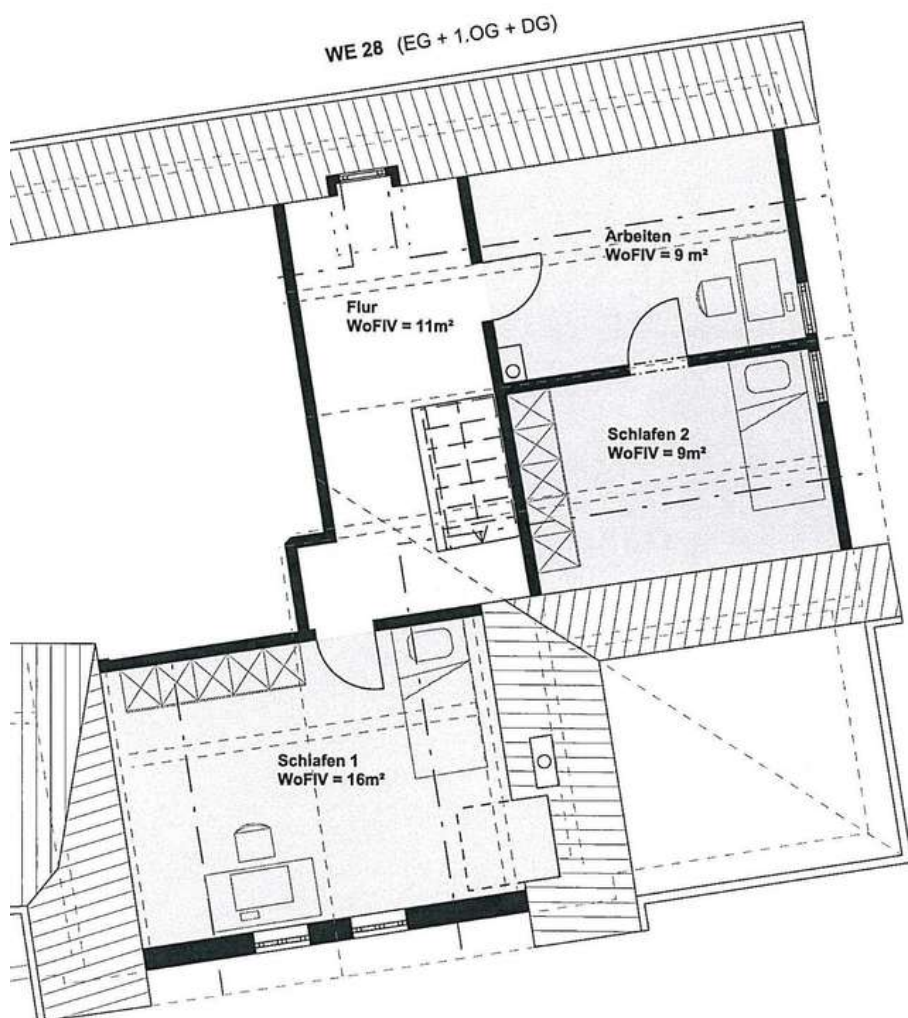
Das "Pächterwohnhaus" im Mehrgenerationen-Projekt "Unser Oberhof" | Whg. 28



Burgholzhäuser Straße 2

61352 Bad Homburg Ober-Erlenbach

Zimmer:	6,00
Wohnfläche ca.:	161,00 m ²
Kaltmiete:	2.354,00 EUR (zzgl. Nebenkosten)
Gesamtmiete:	2.852,00 EUR



Das "Pächterwohnhaus" im Mehrgenerationen-Projekt "Unser Oberhof" | Whg. 28



Burgholz Häuser Straße 2

61352 Bad Homburg Ober-Erlenbach

Zimmer:	6,00
Wohnfläche ca.:	161,00 m ²
Kaltmiete:	2.354,00 EUR (zzgl. Nebenkosten)
Gesamtmiete:	2.852,00 EUR

